



KA131 Informatiebijeenkomst

Call 2025

Larissa Sluijk & Ting Zhou

26 november 2024

Voor we beginnen...

- De voorlichting wordt NIET opgenomen
- De slides komen binnenkort op de website
- Neem deel met uitgeschakelde microfoon
- Heb je een vraag? Stel hem in de chat of na elk onderdeel!



LET OP!

Aan deze presentatie kunnen géén rechten worden ontleend.

Onderwerpen

- Introductie KA131
- Mogelijkheden KA131
- Noviteiten Call 2025
- Call 2025: aanvraag en toekenning
- Eligibility Check
- Inclusie
- Nabranders: EWP, controle website

Meet the team



Larissa Sluijk
Actielijncoördinator



Ting Zhou
Programmabeheerder



Erick Davelaar
Programmabeheerder



Gamze Karaağaç
Programma ondersteuner



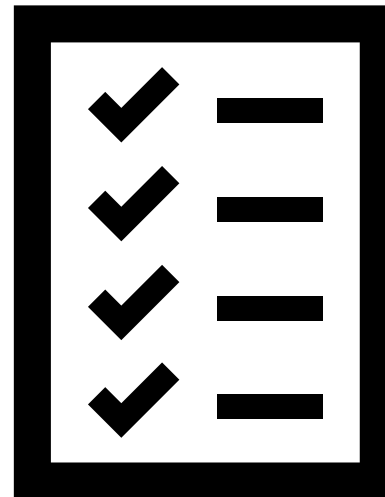
Joy Plokker
Programmabeheerder

Mogelijkheden KA131

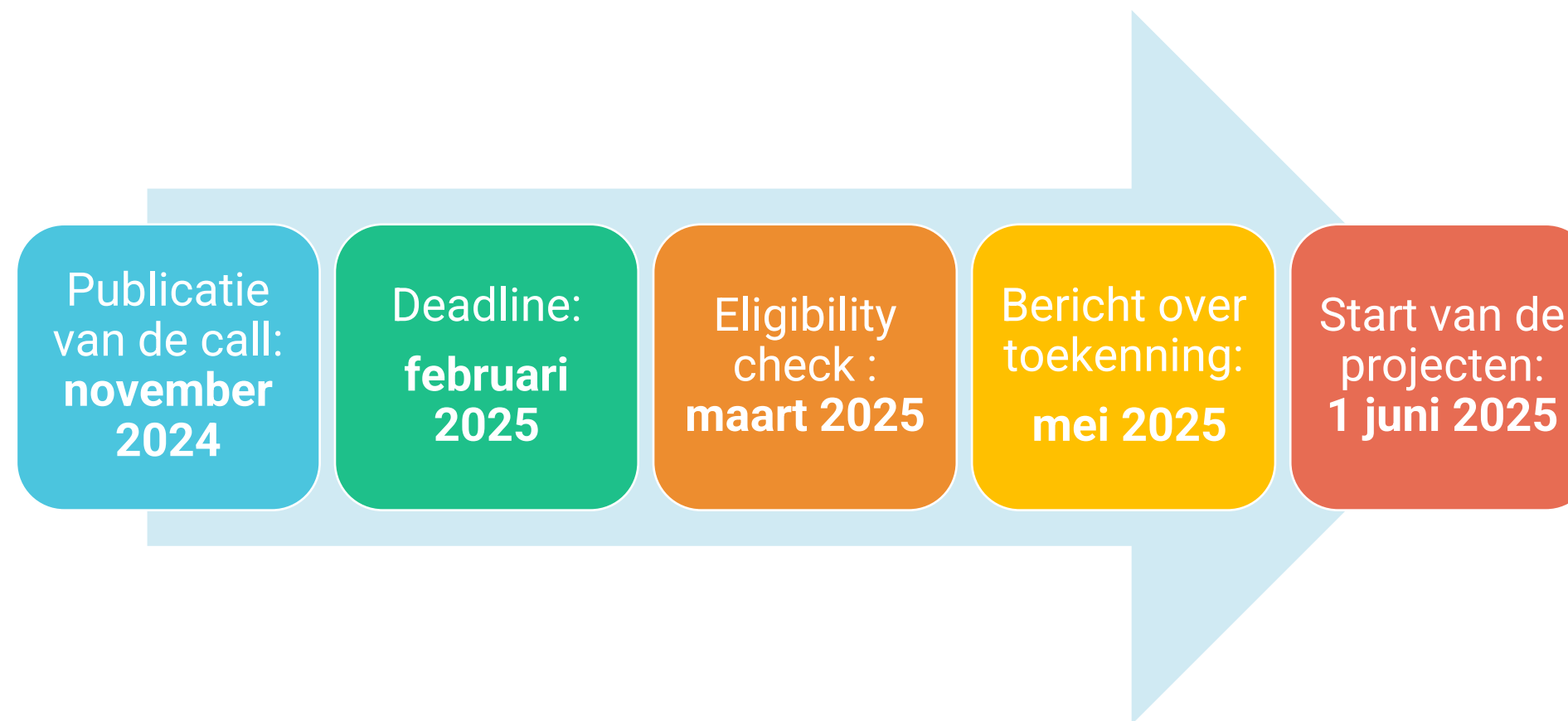
Studie of stage	2 – 12 maanden
Stage na afstuderen	voor afstuderen regelen
PhD mobiliteit	als student: kort en lang als staf: arbeidsovereenkomst met HEI
Staff	2 – 60 dagen
Invited staff from enterprises	mag geen personeel van een ECHE instelling zijn minimum van 1 dag
Blended mobility	kort 5 – 30 dagen (fysiek + virtueel) lang 2 – 12 maanden (fysiek + virtueel)
Blended Intensive Programme (BIP)	5 – 30 dagen (fysiek +virtueel)

Noviteiten Call 2025

- Restricties op mobiliteiten met Belarus (Wit-Rusland) en Rusland
- Aantal *fewer opportunities* in het aanvraagformulier



Indicatieve tijdlijn



Call 2025

- Programme Guide: nu beschikbaar!
[Erasmus+ Programmagids 2025 gepubliceerd | Erasmus+](#)
- Deadline indienen: **19 februari 2025, 12:00 CET**
- Startdatum: 01-06-2025
- Einddatum: 31-07-2027
- Duur: 26 maanden
- 10 december: spreekuur
- Budget: nog onbekend

Aanvraagformulier

- Invullen: aantal mobiliteiten (studie, stage en staf) en aantal BIP's
- *Fewer opportunities*
- Percentage international mobility
- Declaration of Honour (DoH)
- Handtekening: datum + plaats
- Juiste Legal Representative

Indienen via: [Opportunities for Erasmus+ | Erasmus+ and European Solidarity Corps programmes](#)

- **Deadline: 19-02-2025, 12:00 CET**



Toekenning

- Geen kwaliteitsbeoordeling
- Er worden verschillende scenarios bekeken
- Past performance: nog onbekend
- Nooit meer toegekend dan aangevraagd

Eligibility Check

Verplichte documenten in het ORS-portaal bij de aanvraag:

- Uittreksel Kamer van Koophandel – niet ouder dan 12 maanden (deadline submission)
- Bankafschrift – niet ouder dan 1 kalenderjaar (3 maanden voor nieuwe aanvragers)
- Financial Identification Form – geen verjaring
- Legal Entity Form – niet ouder dan 1 kalenderjaar (3 maanden voor nieuwe aanvragers)

In **PDF**, uploaden door Administrator: [My Organisations | Erasmus+ and European Solidarity Corps programmes \(europa.eu\)](#)

Checklist vorige call: [Nieuw: checklist aanvraag KA1 en KA2 calljaar 2024 | Erasmus+ Januari 2025](#) nieuwe checklist op E+ website

Eligibility Check

- Legal Representative is officiële tekenbevoegde
Gezamenlijk/zelfstandig bevoegd
Volmacht
- Handtekening
- LR wijzigen via formulier (= via mail doorgeven aan NA)

Fewer opportunities top-up

Doelgroepen en belemmeringen voor toegankelijkheid en bereik:

- Groep 1: Handicap
- Groep 2: Gezondheidsproblemen
- Groep 6: Economische belemmeringen

Deelnemer levert aan:

- Groep 1: Doktersverklaring of andere geldige gezondheidsverklaring
- Groep 2: Doktersverklaring of andere geldige gezondheidsverklaring
- Groep 6: Bewijs toegekende aanvullende beurs van DUO

Zie document "Nationale Kaders" op E+ website

Indien niet voldaan kan worden aan de gestelde inhoudelijke bewijseisen, kan een self-declaration volstaan, ondertekend door een decaan/studieadviseur of een andere medewerker binnen de instelling

Inclusion Support

1. Verzoek

- De Erasmuscoördinator toetst de medische achtergrond en ondersteunt deelnemer
- Extra kosten zo nauwkeurig mogelijk beschrijven in het formulier
- Verzoek om aanvullend budget of beschikbaar budget
- Onder voorbehoud goedgekeurd door het NA

2. Bewijs

- Medische verklaring of ander bewijs van onderbouwing van noodzaak
- Facturen en betaalbewijzen



Inclusion Support

3. Documenten

- Correspondentie tussen de thuis- en gastinstelling (over de gemaakte afspraken over de te leveren steun)
- Correspondentie tussen de thuisinstelling en het NA (inclusief het ingevulde en goedgekeurde formulier)
- Erasmusdocumenten: LA, GA (studentencontract) en SHH/ToR met de werkelijke begin- en einddatum
- Bewijsstukken verantwoording (facturen en betaalbewijzen)
- Medische verklaring en/of ander bewijs van onderbouwing van noodzaak
- Getekend amendement en voorlopige toekenningsbrief (in het geval van extra budget).

4. Controle

Bij de eindrapportage; het dossier moet hier compleet geüpload zijn.

Force Majeure

1. Verzoek

- Formulier door de Erasmuscoördinator
- Situatie beschrijven en onkosten specificeren
- Onder voorbehoud goedgekeurd door het NA

2. Bewijs

Ziekenhuisverklaring/medische verklaring of politierapport
(afhankelijk van het geval)



Force Majeure

3. Documenten

- Correspondentie tussen de student en de thuisinstelling
- Correspondentie tussen de thuisinstelling en het NA (inclusief het ingevulde en goedgekeurde formulier)
- Bewijs van FM
- Erasmusdocumenten: LA, GA (studentencontract) en SHH/ToR met de werkelijke begin- en einddatum
- In geval van gemaakte onkosten: facturen en betaalbewijzen. Daarnaast een bewijs dat de kosten niet elders verhaald kunnen worden

4. Controle

Bij de eindrapportage; het dossier moet hier compleet geüpload zijn.

EWP update

Stay updated!

Meld je aan voor de nieuwsbrief: [Newsletter – Erasmus Without Paper](#)

- 1) ESC-Router > nieuwe digitale platform sinds 23 oktober 2024 [New enhanced digital platform for the European Student Card | Erasmus+](#)
- 2) EWP Champions sessie in Toulouse (september 2024) [Erasmus Without Paper Champions session in Toulouse: towards 2024-25 and beyond | Erasmus+](#)
- 3) ESCI roadmap voor komende 2 jaar incl. FAQ [European Student Card Initiative: Commission publishes roadmap for next two years | Erasmus+](#)

Stay connected!

ESC webinars

EWP spreekuren > maandelijks

Yammer groep > mail ons als je toegevoegd wil worden

Technische vragen via ESCI Helpdesk



EWP update

- **ESCI webpagina EC:**
<https://erasmus-plus.ec.europa.eu/news/new-service-to-identify-which-of-your-partners-use-erasmus-without-paper>
- **ESCI webpagina NA:**
<https://www.erasmusplus.nl/digitale-tools/erasmus-without-paper>
- **EWP Statistics Portal:**
[EWP Stats Portal \(erasmuswithoutpaper.eu\)](http://EWP Stats Portal (erasmuswithoutpaper.eu))
- **EWP Registration Portal:**
[Registration Portal \(erasmuswithoutpaper.eu\)](http://Registration Portal (erasmuswithoutpaper.eu))
- **ESCI Service Desk:**
<https://esci-sd.atlassian.net/servicedesk/customer/portals>
- **European Student Identifier Géant (ESI):**
<https://wiki.geant.org/display/SM/European+Student+Identifier>
- **ESI SURF:**
<https://wiki.surfnet.nl/display/ESI/Toevoegen+European+Student+Identifier+aan+in+stellingssystemen>

Controle website

- Ondertekende ECHE 2021-2027

Is het ondertekend door het CvB?

Is het oude ECHE 2014-2020 van de website afgehaald?



Funded by the
European Union



Funded by the
European Union

- Policy statement 2021-2028

Met officieel logo van de instelling? Is de oude van de website afgehaald?

- Logo

Zie Grant Agreement 2024 (KA131 article 17)

- Disclaimer

Staat bij informatie over het programma Erasmus+

“Funded by the European Union. Views and opinions expressed are however those of the author(s) only and do not necessarily reflect those of the European Union or [name of the granting authority]. Neither the European Union nor the granting authority can be held responsible for them.”

- In het Grant Agreement staan links naar veel info over visibility en het gebruik van de vlag en het logo

Controle website

- Informatie over het programma Erasmus+
Informatie is aanwezig over de mogelijkheden in het programma voor inkomende - als uitgaande mobiliteit en nog beter als samenwerkingsmogelijkheden (KA2) ook genoemd worden.
- Hoe kom je in aanmerking voor de mogelijkheden
Procedure of e-mailadres
- Verdere informatie
De (ECTS) Course Catalogue, erkenning, grading en student support: informatie voor studenten over huisvesting, verzekering, visa etc. Op z'n minst een e-mail adres waar de informatie te krijgen is.
- Alle informatie over Erasmus+ is makkelijk te vinden

Vergeet ons niet te volgen op social media!



[@ErasmusplusNL](#)



[@ErasmusplusNL](#)



[@ErasmusplusNL](#)



[@Erasmusplus_ot](#)



Bedankt!

Vragen? Stuur een e-mail naar
ka131@erasmusplus.nl



EUROPESE UNIE

Erasmus+
Enriching lives, opening minds

